

# Innover Mieux et Plus avec Vos Ressources Actuelles

le jeudi 23 avril 2015 de 11h00 à 11h30

N° d'appel : +33972500014 (Prix communication locale)

André Langlois, Directeur Général d'[AL Consulting](#)



# Message d'accueil

- **Au moment de la connexion au 0972500014** , vous entendrez le message d'accueil dont le texte est ci-dessous.

Bienvenue dans cette téléconférence de 30 mn sur le thème de l'Innovation.

Dans l'email d'invitation que vous avez reçu d'AL Consulting, ouvrez le fichier **tim.pdf** (celui-ci)

Il contient les éléments que nous allons vous présenter et il peut être un support pour vos notes.

Nous sommes nombreux, pour le confort de tous, votre micro est coupé, personne ne peut vous entendre.

Si vous avez des questions cliquez sur le pavé en haut à droite de chaque slide, j'y répondrai en différé.

A tout de suite.



# Déroulement

- Objectifs
- Constat
- Innover : de quoi parlons nous?
- Innover Mieux et Plus Pourquoi ?
- $E=Es.Eo.Eh$  et  $Eh=MC^2$
- Comment mettre en place le processus
- Des exemples
- Les conditions de succès – Rôle des managers
- Pour aller plus loin
- Informations
- Envie d'essayer ?



# Objectifs

- Vous convaincre que ce challenge est réalisable
- Vous proposer d'essayer d'obtenir et de concrétiser de nouvelles idées avec une approche pas à pas.



# Innover : de quoi parlons-nous ?

## Qu'est-ce qu'une innovation ?

- L'innovation est la **concrétisation d'une idée (nouvelle ou ancienne)** créatrice de valeur (sociale, économique, environnementale) que s'approprie un public (salariés (de l'opérateur au pdg), sociétaires, clients, fournisseurs, administrés ...) car correspondant à ses besoins ou attentes explicites ou insoupçonnés jusqu'alors.



# Les Domaines d'application de l'Innovation

## ➤ Economique

- Produit ou services : améliorés ou nouveau pour attirer et fidéliser les Clients
- Process : sans gaspillage
- ...

## ➤ Social

- Management : (impliqué et qui communique mieux) Innovation managériale
- Bien être au travail - reconnaissance
- Réduction du stress
- L'autonomie
- ....

## ➤ Environnemental

- Sobriété énergétique
- Recyclage
- Diminution des déchets
- Réduction des pollutions
- ...



# Quelques valeurs de l'innovation

Audace

Envie d'essayer

Curiosité d'apprendre

Prise de risque

Confiance

Droit à l'erreur

...



# 2 formes d'innovation :

## Innovation incrémentale

- L'accumulation d'actions de progrès issues d'idées d'amélioration acceptées.
- Concerne les processus existants et tout le monde
- Pouvant être en partie concrétisées par les émetteurs eux-mêmes
- En général, **ne demande pas d'investissement**
- **Est le terreau de l'innovation de rupture**

Une culture d'entreprise où chacun a le désir de faire de mieux en mieux, jour après jour





# 12 points de l'état d'esprit innovation incrémentale

1. Abandonner les idées fixes, refuser l'état actuel des choses
2. Au lieu d'expliquer ce que l'on ne peut pas faire, réfléchir comment faire
3. Réaliser aussitôt les bonnes propositions d'amélioration
4. Viser la perfection et gagner 60% de l'objectif dès maintenant
5. Corriger l'erreur immédiatement, sur place
6. Rendre le problème insupportable et trouver des idées dans la difficulté
7. Chercher la cause réelle, respecter les "5 Pourquoi ?" et chercher ensuite la solution
8. Prendre en compte les idées de 10 personnes au lieu d'attendre l'idée géniale d'une seule
9. Essayer et ensuite valider
10. Mesurer les progrès réalisés
11. Savoir copier et améliorer
12. L'amélioration est infinie



# Innovation de Rupture

- Des idées qui permettent de faire un saut de performance important dans un délai court après leur mise en application
  - Plutôt réservée à des spécialistes
  - Pérennité difficile à assurer si la culture progrès continu est faible
  - En général demande une préparation longue et un investissement financier important
- Exemples :
  - Un nouveau produit ou service qui enthousiasme le marché
  - Une nouvelle approche managériale qui booste le MC<sup>2</sup> de chacun



# 12 points de l'état d'esprit innovation de rupture

1. Bannissez les petites phrases « créaticides »
2. Réservez accueil et attention aux idées nouvelles
3. Prenez le risque de faire un détour par le déraisonnable pour revenir ensuite à l'acceptable
4. Utilisez des méthodes éprouvées
5. Ayez l'esprit de contradiction et de provocation
6. Rien n'est plus dangereux que la certitude d'avoir raison
7. Soyez curieux, pratiquer l'observation active
8. La meilleure manière d'avoir de bonnes idées c'est d'en avoir beaucoup
9. Posez vous des questions sur la question
10. Déprogrammez vous, retrouvez le regard vierge et naïf de l'enfant que vous avez été
11. Toute idée mérite attention et respect, aucune idée n'est mauvaise à 100%
12. Éviter l'autocensure, se dire que l'on peut toujours être meilleur et s'entraîner



# Mieux et Plus

Mieux

et

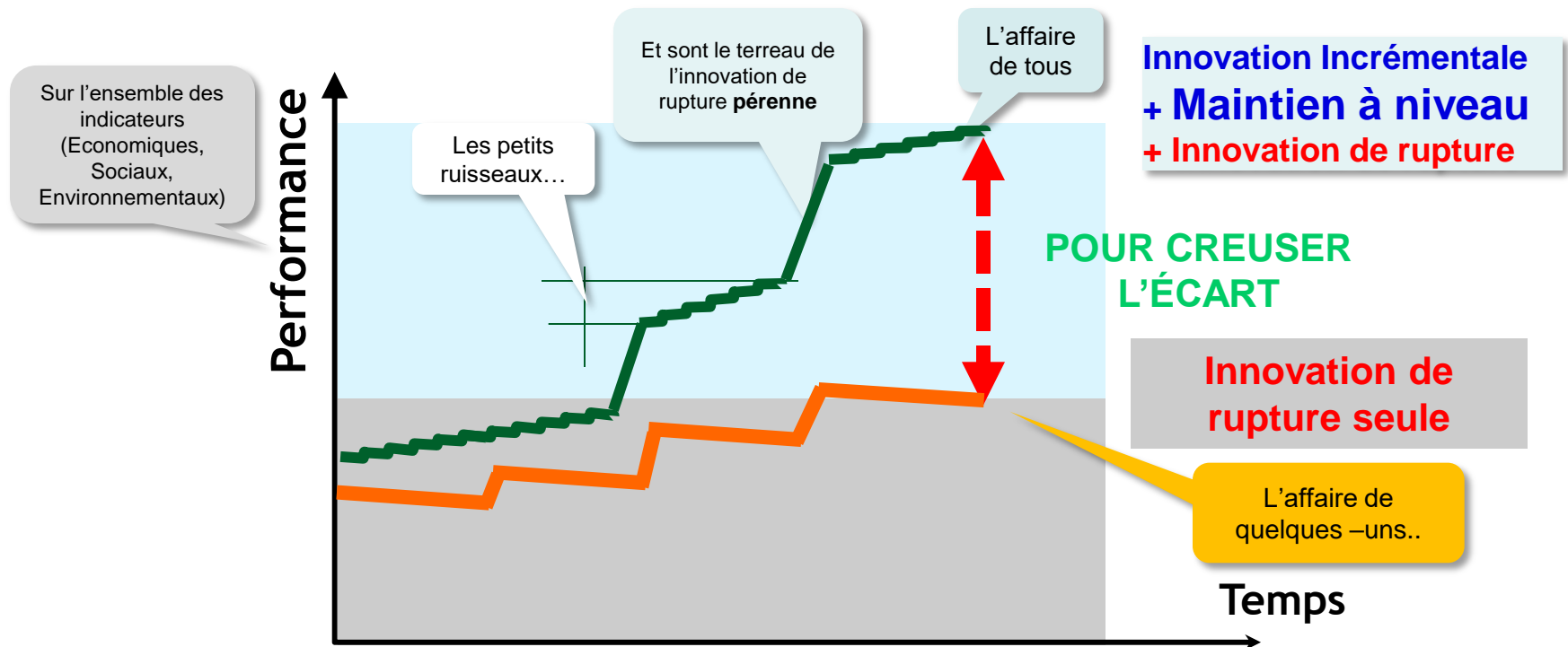
Plus

- Des idées plus pertinentes
- Des idées plus simples donc plus faciles à mettre en œuvre
- ...

- Plus d'idées car plus de personnes concernées et sollicitées
- Plus d'idées = Plus de BONNES idées
- ...

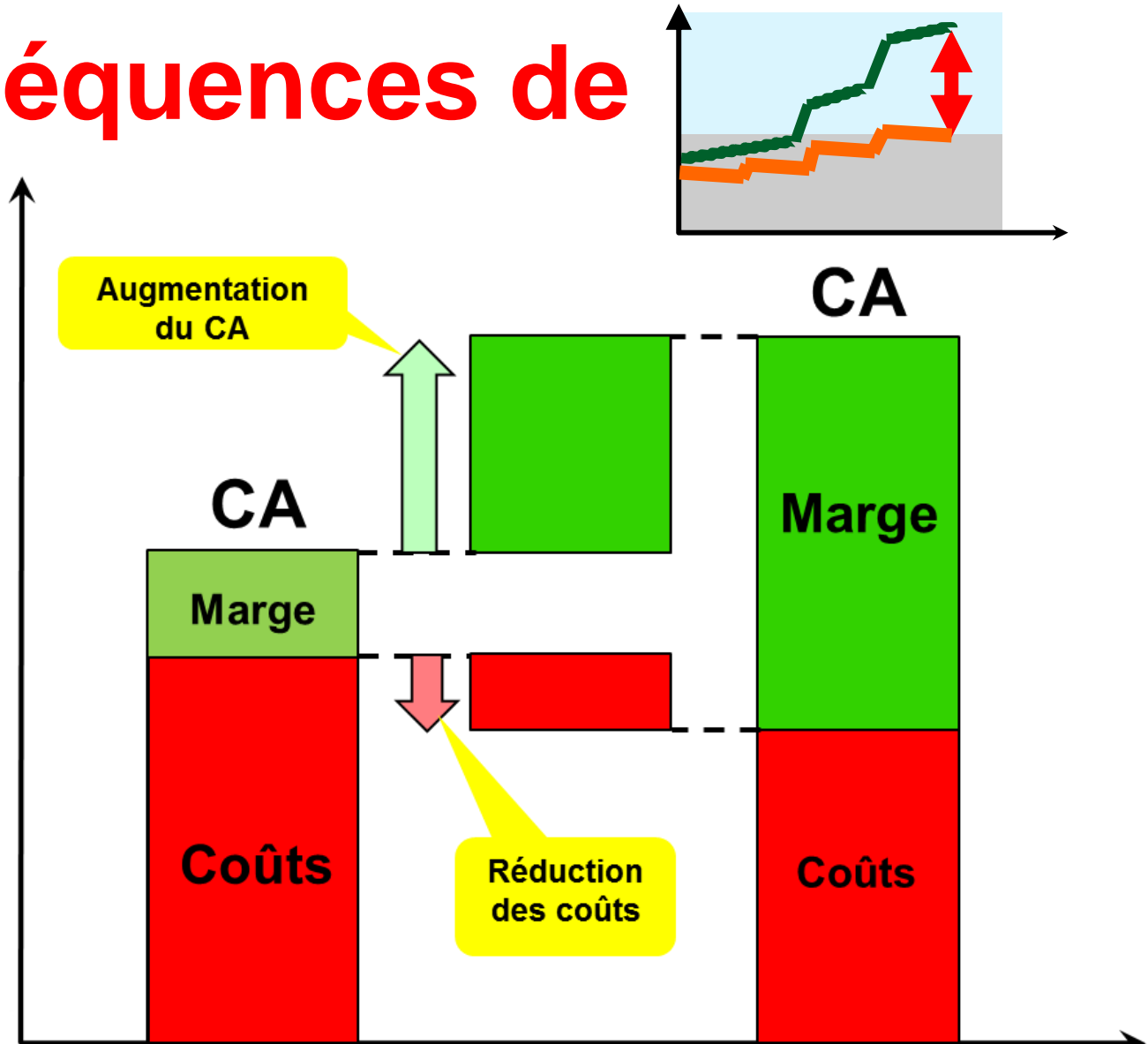


# La combinaison gagnante pour Accélérer le progrès



L'accélération du progrès résulte de la combinaison Innovation Incrémentale + Maintien à niveau + Innovation de rupture.  
**La courbe verte est la courbe du Mieux et du Plus**

# Conséquences de



# Les ressources d'une entité

## Les ressources :

- **les ressources humaines** (le personnel : employés , maîtrise, encadrement, dirigeants), + Clients + Fournisseurs
- **Les ressources naturelles** : matière première, minérale, vivante, organique fossile (pétrole charbon gaz naturel), source d'énergie (solaire, éolienne)
- **les ressources informationnelles** (informations et technologies d'information,...),
- **les ressources matérielles** (consommables, équipements, outils, bâtiments),
- **les ressources financières**



# L'efficacité d'une entité

$$Ee = Es.Eo.Eh$$





# Effacité de Hommes

$$Eh = M.C^2$$



# Constat

**76% des salariés souhaiteraient que leur entreprise les incite davantage à innover au quotidien.**

*(Enquête Innov'Acteurs 2013)*

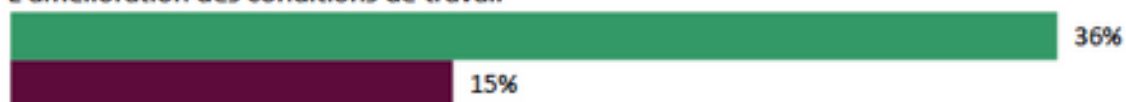


# Autre constat

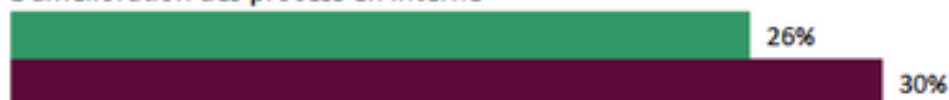
■ Quel est le domaine dans lequel vous souhaiteriez que votre créativité soit davantage sollicitée ?

■ Avez-vous le sentiment que votre entreprise sollicite la créativité de ses salariés ? Si oui, dans quel domaine plus particulièrement ?

L'amélioration des conditions de travail



L'amélioration des process en interne



Le développement de nouveaux produits / services



Les relations avec les clients et les fournisseurs



La responsabilité sociale et environnementale de l'entreprise



# Priorité pour les Dirigeants

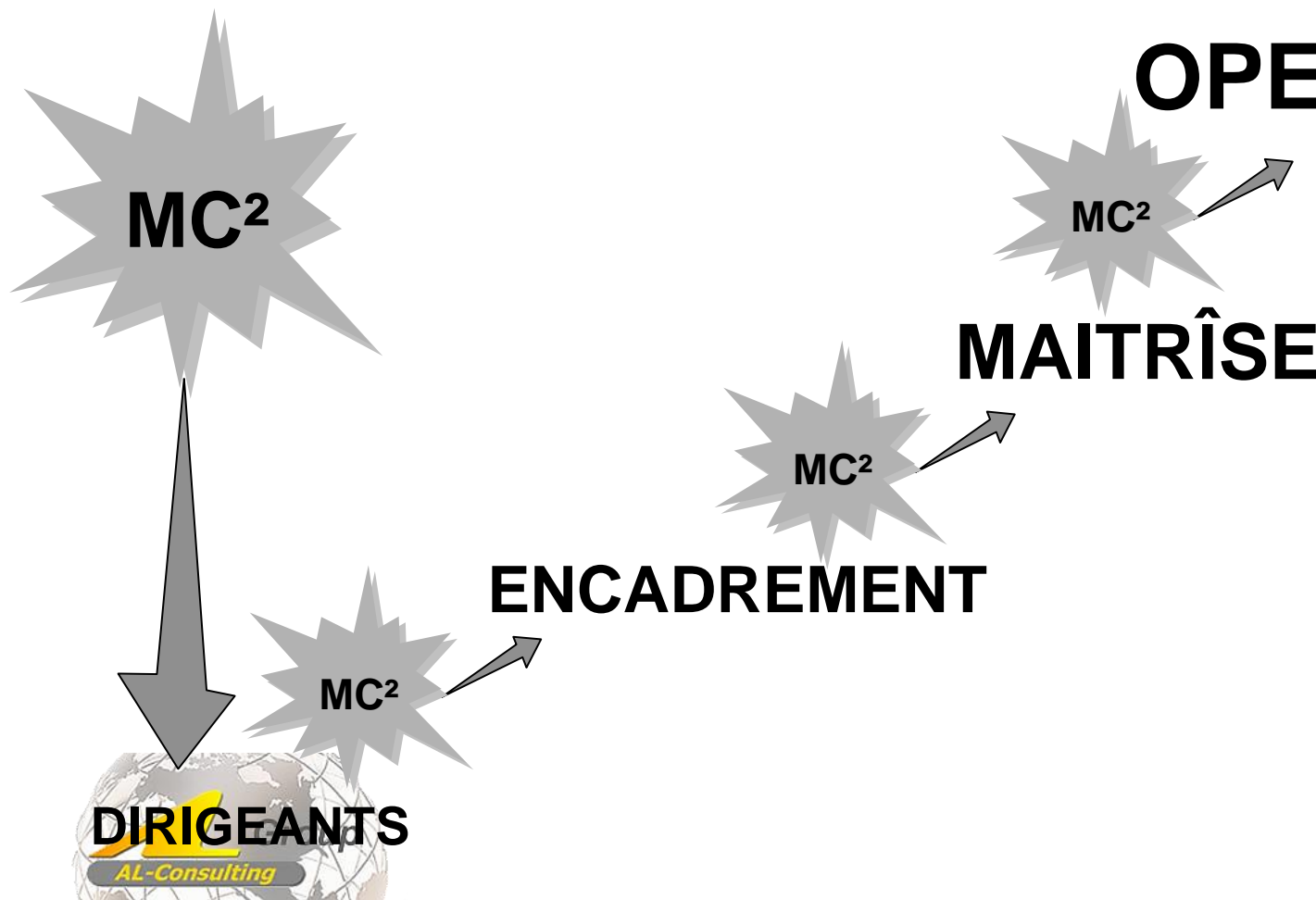
**OPERATEURS**

**MAITRÎSE**

**ENCADREMENT**

**DIRIGEANTS**

AL-Consulting



# Rôle essentiel du management

- Quelle transformation (innovation )managériale pour libérer la créativité, l'initiative, l'énergie de chacun ?
  - Quelle motivation ?
  - Quelles compétences ?
  - Quelle communication ?



# Eléments pour la motivation des managers

- L'autodiagnostic
- Le baromètre d'image interne
- Le benchmarking
- L'enquête 360°
- La compétition externe Le retour aux sources
- .....



# 10 Questions



# Éléments pour la compétence des managers

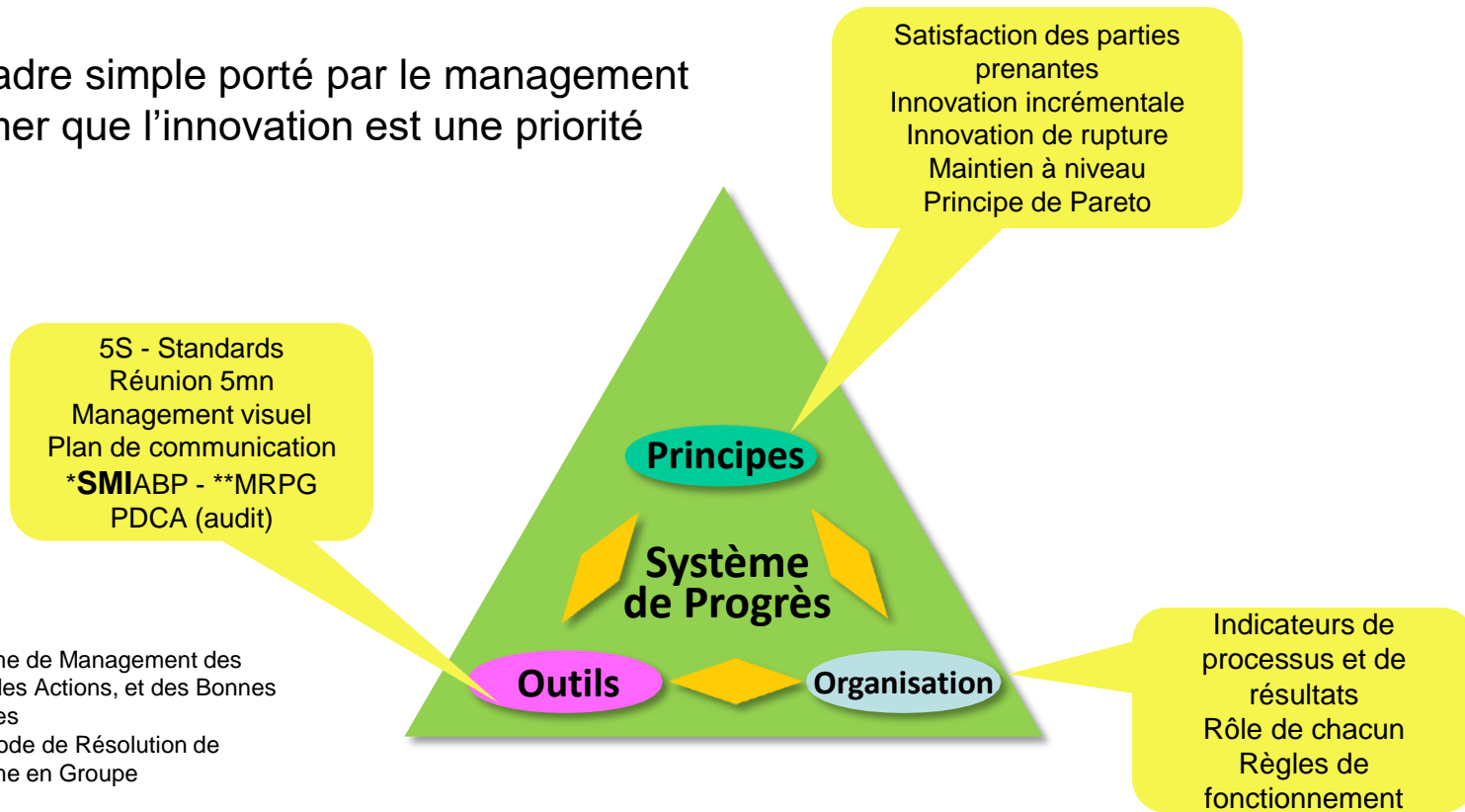
- Construire le projet de progrès avec son équipe
- Améliorer le management quotidien
- Mieux gérer son temps
- Mieux animer les réunions
- Mieux conduire un entretien
- Utiliser systématiquement le PDCA
- Mettre l'accent sur les critères de processus
- Former ses collaborateurs





# Comment réaliser la courbe verte ?

Un cadre simple porté par le management  
Affirmer que l'innovation est une priorité



\*Système de Management des Idées, des Actions, et des Bonnes Pratiques

\*\* Méthode de Résolution de Problème en Groupe



# Conditions de succès d'un SMI



André Langlois

Copyright AL Consulting 2015, all rights reserved



# Éléments pour la communication des managers

- Communiquer le projet
- Affirmer que l'innovation est une priorité
- Développer le management visuel et le management control
- Etre exemplaire
- Utiliser un baromètre d'image
- Connaître son style de management
- Accepter d'être aidé



# Des exemples

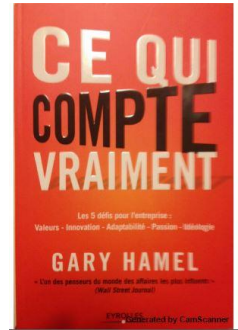
- Valeo : Les 5 Axes
- Faurecia : Faurecia Excellence System,  
Being Faurecia
- Renault Projet : SPR les résultats 150 M€ en 3  
ans
- Hager
- ....



# Lectures, dossiers et sites conseillés

- Livres

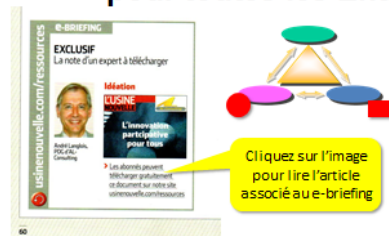
- La Fin du Management G. Hamel Editions Vuibert
- Ce qui Compte Vraiment G. Hamel Editions Eyrolles
- Innovation Participative (Remettre l'Humain au coeur de l'entreprise)  
Muriel Garcia Présidente de l'association Innov'Acteurs , Nadège de Peganow (Scrineo)
- 



- Dossiers de presse

- Enquête CapitalCom
- Revue du management
- E-briefing Usine Nouvelle

## L'Innovation Participative® pour toutes les Entreprises



- Associations recommandées

- [Innov'Acteurs](#)
- [ICDD](#) Innovation Citoyenne et Développement Durable



# En conclusion

Mon expérience m'a convaincu qu'un des plus GRAND GASPILLAGE est celui des idées, idées non stimulées, souvent non exprimées donc non appliquées et finalement non génératrices de progrès.



**L'USINE NOUVELLE** e-briefing

**L'Innovation Participative® pour toutes les Entreprises**

EXCLUSIF  
La note d'un expert à télécharger

Médias  
**L'USINE NOUVELLE**  
L'innovation participative pour tous

Les abonnés peuvent télécharger gratuitement ce document sur notre site [www.usinenouvelle.com/resources](http://www.usinenouvelle.com/resources)

Cliquez sur l'image pour lire l'article associé au e-briefing

Investissez dans les compétences évoquées et la communication interne pour supprimer ce gaspillage.

